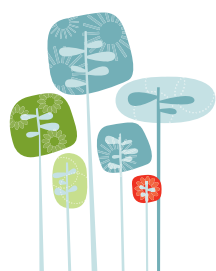


Info-collecte

Les branches



Toujours dans le but de contrer la propagation de l'agrile du frêne, la MRC de Pierre-De Saurel procédera à la collecte des branches à différentes périodes au cours de l'année.

Quand ?

Chaque année, des collectes sont prévues au printemps et en automne. Pour en savoir davantage,

1. visiter le site web de la MRC de Pierre-De Saurel

<http://www.mrcpierredesaurel.com/responsabilites/gestion-des-matieres-residuelles/info-collecte>

2. regarder sur ce site à la section Info-Collectes - calendrier

<http://www.sainteannedesorel.ca/?page=collecte>

EN TOUT TEMPS...

Les résidus verts et les branches sont acceptés en tout temps à :

L'ÉcoCentre

3125, rue Joseph Simard

Sorel-Tracy

Informations : 450 746-4559

ACCEPTÉS

Branches ayant un **diamètre de moins de 5 cm** (2 pouces)

attachées en paquets de moins de **1,5 m** (5 pieds)

et ayant un **poids de moins de 25 kg** (55 lb)